



## KURZINFORMATION - TAGEN

♥-lich willkommen im Landhaus Wirth

Zukunft gestaltet sich nicht von selbst. Abstand zur täglichen Umgebung und den laufenden Aufgaben ermöglicht, Neues entstehen zu lassen. In unserem Tagungsbereich finden Sie alle Voraussetzungen dafür. Wir helfen Ihnen dabei! Auf Wunsch bieten wir Ihnen als Ergänzung Kommunikations- und Teamübungen der ungewöhnlichen Art. Wir arrangieren Ihr individuelles Highlight aus unseren umfangreichen Programmangeboten.

### Schauen Sie sich um

- Wald, Wiesen, ideal für Ruhepausen
- Naturverbundene Rahmenprogramme
- Außergewöhnlich, gesellig, sportlich
- Saisonale Abwechslung
- ...und natürlich individuelle Hotelzimmer

### Unser Profil

- Budgetfreundliche Tagungspauschale
- 50 Gästezimmer, 3 vollingerichtete Appartements für Langzeitgäste
- 5 Tagungsräume
  - 8 - 80 Personen
  - 35 qm - 120 qm
- 2 Gruppenräume
- zeitgemäße Technik (W-LAN, Beamer)
- Schwimmbad, Sauna und Rotlichtkabine
- Massage
- ausgezeichnetes Restaurant IM KRUG
- großzügige Terrassen

### Ihr Ansprechpartner

Anne Foechterlé 02264 / 270

### So erreichen Sie uns

- Anreiseempfehlung ab Autobahnabfahrt Gummersbach/ Marienheide A4
- Richtung Marienheide im Ort Rodt, links gegenüber der Tankstelle in die Friesenstrasse einbiegen
- Anreiseempfehlung ab Autobahnabfahrt Meinerzhagen A45
- zuerst Richtung Gummersbach fahren, danach Richtung Marienheide am Flugplatz vorbei. In Müllenbach im Kreisels rechts, vorbei an der Brucher Talssperre, Ort Rodt, im Kreisels links Nächste rechts

Eine detaillierte Anreiseempfehlung finden Sie im Internet unter:

[www.landhaus-wirth.de](http://www.landhaus-wirth.de)



# Was wir bieten

## Angebotsvorschläge für Ihre Tagung

Sie planen eine Veranstaltung für Ihre Firma, Ihre Kunden, die Sie in harmonischem Rahmen durchführen wollen. Gern gehen wir auf Ihre individuellen Wünsche ein. Wir verwöhnen mit schmackhaften, abwechslungsreichen Speisen, seminargerecht zubereitet frisch, leicht und bekömmlich. Jahreszeitliche Angebote an Gemüse, Obst und Fleisch stehen im Mittelpunkt, da zur Saison die jeweiligen Speisen am besten schmecken.

Am Abend wird ein **3-Gang-Menü** mit 4 Hauptgerichten zur Wahl serviert, davon ein Vegetarisches. Gerne organisieren wir für Sie eine **Weinprobe** oder einen **Grillabend** in unserer Parkanlage.

Highlight einer jeden Veranstaltung aber sind unsere **Freizeitthemen**, die mit kreativen Ideen originell umgesetzt werden. Die umfasst u.a.

- Schnupperrgolfen
- Floßbau
- Teamtag im Niedrigseilgarten
- Bogenschießen
- Outdoor -Teamwettbewerbe
- Seifenkistenbau „Das große Rennen“
- Teamtag im Niedrigseilgarten in unserer Parkanlage

(Diese und andere Aktivitäten können mit unserem Tagungspartner Praxisfeld durchgeführt werden.)

Initiativen, die zu einer gelungenen Verbindung von Kreativität, Harmonie und Genuss beitragen.

Setzen Sie sich gleich (telefonisch) mit uns in Verbindung, nennen Sie uns außer dem Termin Ihrer Veranstaltung die **Anzahl der Teilnehmer** und schon stellen wir Ihnen das Angebot zusammen.

Effektives Arbeiten ist bei lerngerechten Bedingungen, mit viel frischer Luft, harmonischem Umfeld und **persönlichem** Engagement garantiert. **Herzlich** und **aufmerksam** ist unser Empfang. Die persönliche Begleitung und kontinuierliche Betreuung während der Veranstaltung ist für uns eine Selbstverständlichkeit.

Mit herzlichen Grüßen aus dem schönen Oberbergischen

Anne Wirth

# Unsere Dienstleistung in der Tagung

## Tagungstechnik

### Grundausrüstung (ohne Berechnung bei Raummiete oder Tagungspauschale)

- 1 Flipchart
- Overhead
- Leinwand
- 2 Metaplanwände
- W-LAN Anschluss in allen Tagungsräumen

### Zusatztechnik gegen Berechnung

- Moderatorenkoffer 25,00 €
- Videorekorder 25,00 €
- Videokamera 50,00 €
- Beamer (pro Tag) 56,00 €
- Kassettenrecorder 10,00 €
- Overhead zusätzlich 15,00 €
- Diaprojektor 15,00 €
- Photokopien 0,20 €
- Flipchart (20er Block) 10,00 €

## Tagungsgetränke und Pausensnacks

### Mineralwasser und Apfelschorle ist ohne Berechnung in den Tagungspauschalen

- Zusätzliche Softkaltgetränke 0,2l 2,10 €
- Kaffee, Espresso 2,00 €
- Canapées belegt mit Wurst, Schinken, Käse 1,80 €
- Canapées belegt mit Roastbeef, Lachs, Ente etc 2,50 €
- Herzhaftes Pizzagebäck 1,20 €
- Petites Fleurs (Blätterteigpastetchen mit verschiedenen Füllungen) 1,20 €
- Gebäck 2,00 €
- Schoko-und Müsliriegel 1,50 €
- Zusätzliche Kaffeepause mit Kleingebäck 3,50 €
- Zusätzliche Kaffeepause mit Kuchen / Obst 5,00 €
- Zusätzliche Mahlzeit als 2 Gangmenü mit Hauptgangwahl 16,00 €
- Zusätzliche Mahlzeit als 3 Gangmenü mit Hauptgangwahl 18,00 €
- Zusätzliches Hauptgericht 12,50 €

## Tagungstarife ohne Übernachtung

**\* S \* Sonntag bis einschließlich Freitag 39,00 €**

- ⇒ **Tagungsraum mit Standardtechnik (OHP, Leinwand, Flipchart und Moderationswände)**
- ⇒ **Mineralwasser und Apfelschorle zur Tagung**
- ⇒ **Kaffeepause am Vormittag mit Kleingebäck und Obst am Nachmittag mit Obst und Kuchen**
- ⇒ **Mittagessen als 3-Gangmenü. 4 Hauptgerichte zur Wahl (davon ein vegetarisches Gericht)**

**Zusatz : alkoholfreie Kaltgetränke zum Mittagessen 2,00 € p.P.**

**\* S \* am Samstag 35,00 €**

**Tagespauschale ,S‘ + mittags Eintopfbuffet 35 € p. P.  
bei Ende der Tagung nach dem Mittagessen 29,00 € p.P.**

## Tagungstarife mit Übernachtung im Komfortzimmer

**\* M \* ( Sonntag bis einschließlich Freitag ) EZ 118,50 €**

- ⇒ **Tagungsraum und Standardtechnik (OHP, Leinwand, Flipchart und Moderationswände)**
- ⇒ **Mineralwasser und Apfelschorle zur Tagung frei,**
- ⇒ **Kaffeepause am Vormittag mit Kleingebäck und am Nachmittag mit Kuchen und frischem Obst**
- ⇒ **Mittagessen 2-Gangmenü. 4 Hauptgerichte zur Wahl, davon ein Vegetarisches**
- ⇒ **Abendessen 3-Gangmenü mit 4 Hauptgerichten zur Wahl davon ein Vegetarisches**

**Unterbringung im Doppelzimmer 110,50 € pro Pers.**

**\* L \* ( Sonntag bis einschließlich Freitag ) 122,50 €**

**Tagungspauschale \*L\***

**+ ein alkoholfreies Kaltgetränk zum Mittag- und Abendessen**

**Unterbringung im Doppelzimmer 114,50 € pro Pers**

**\* XL \* ( Sonntag bis einschließlich Freitag ) 142,50€**

**Tagungspauschale \*L\***

**+ all inklusive der Getränke  
(abends Beginn 19 Uhr Ende 23:30 Uhr)  
(Bier, Schankwein, alkoholfreie Getränke, Kaffee)  
+ 1 Bergischer Verdauungsschnaps am Abend**

**Unterbringung im Doppelzimmer 134,50 € pro Pers**

## Rahmenprogramm (ab 10 Personen)

**Geführte Fackelwanderung mit Glühweinumtrunk um die Brucher See (ca. 1 Std.)**

**Pro Person 5 €**

**Nordic Walking geführt, inklusive Stöcken (ca. 1,5 Std.)**

**Pro Person 8 €**

**Jogging durch den Gervershagener Forst mit Führer (je nach Können)**

**Pro Person 5 €**

## Rahmenprogramm (ab 15 Personen)

**Diese Tagungsmodule bieten wir in Kooperation mit der Fa. Praxisfeld an z.B.:**

### **„Das Große Rennen“**

**Eine ungewöhnliche Idee für Ihre Tagung: aus flexiblen Bausätzen entstehen in kleinen Teams abenteuerliche und kreative Vehikel. Das Design wird gestaltet und ein Marketing-Konzept für den Rennstall entwickelt...ein kreatives und spannendes Programmelement bei dem das ganze Team gefordert wird.**

**Aktionszeit 2,5 Std. ab 895,- Euro**

### **„Auftrieb erleben...Floßbau“**

**Die Teilnehmenden haben die Aufgabe ein Floß - oder alternativ in kleinen Teams mehrere Flöße - zu bauen und eine bestimmte Strecke auf dem Wasser zurück zu legen. Die erforderlichen Materialien werden zur Verfügung gestellt oder müssen in einem bestimmten Budgetrahmen strategisch durchdacht „erworben“ werden.**

**Aktionszeit 2,5 Std. ab 995,- Euro**

### **„Mitten ins Schwarze“**

**Nach einer qualifizierten Einweisung und unter Anleitung eines erfahrenen Bogenschützen gilt es, im Team eine möglichst hohe Anzahl an Trefferpunkten zu erreichen. Wahlweise kann auch ein Wettbewerb stattfinden.**

**Aktionszeit 1,5 Std. ab 675,- Euro**

.  
. .  
. .  
. .  
. .  
. .  
. .  
. .  
. .  
. .

## Tagungs- und Seminarräume

---

Die Aufstellung der nachfolgenden Seminarräume dient Ihnen bei der Entscheidung, welcher Raum für Ihre Veranstaltung der Richtige ist. Alle Seminarräume sind auf den entsprechenden Bedarf in Bezug auf Licht, Technik und die ergonomische Bestuhlung ausgelegt. Voraussetzungen für Ihren Erfolg!

Benötigen Sie ausgefallene Technik, sind wir gern bereit, sie Ihnen zu besorgen und zur Verfügung zu stellen.

In unserem auf Tagungen individuell ausgerichteten Haus, erarbeiten Sie mühelos in 2 Tagen, wofür Sie woanders ggf. 3 Tage benötigten. Unserer Arrangements sind so kalkuliert, dass sie die Raummiete beinhalten.

Raum/ Kombination	Größe qm	Raum- höhe	Parla- ment  Stühle	U- Form  Stühle	Stuhl- reihen  Stühle	Raummiete ohne Pauschale  mit MwSt ohne MwSt	
<b>Wuppersaal</b>	<b>120</b>	<b>2,50</b>	<b>60</b>	<b>50</b>	<b>80</b>	<b>200,00</b>	<b>168,07</b>
<b>Bever</b>	<b>65</b>	<b>2,80</b>	<b>30</b>	<b>16</b>	<b>38</b>	<b>90,00</b>	<b>75,63</b>
<b>Bigge</b>	<b>45</b>	<b>2,50</b>	<b>16</b>	<b>10</b>	<b>20</b>	<b>60,00</b>	<b>50,42</b>
<b>Brucher</b>	<b>40</b>	<b>2,50</b>	<b>16</b>	<b>10</b>	<b>20</b>	<b>60,00</b>	<b>50,42</b>
<b>Agger</b>	<b>35</b>	<b>2,50</b>	<b>6</b>	<b>10</b>	<b>20</b>	<b>60,00</b>	<b>50,42</b>
<b>Gartenraum</b>	<b>42</b>	<b>2,50</b>	<b>12</b>	<b>15</b>	<b>30</b>	<b>60,00</b>	<b>50,42</b>
<b>Kombi Bigge/ Agger</b>	<b>80</b>	<b>2,50</b>	<b>40</b>	<b>24</b>	<b>50</b>	<b>100,00</b>	<b>84,03</b>

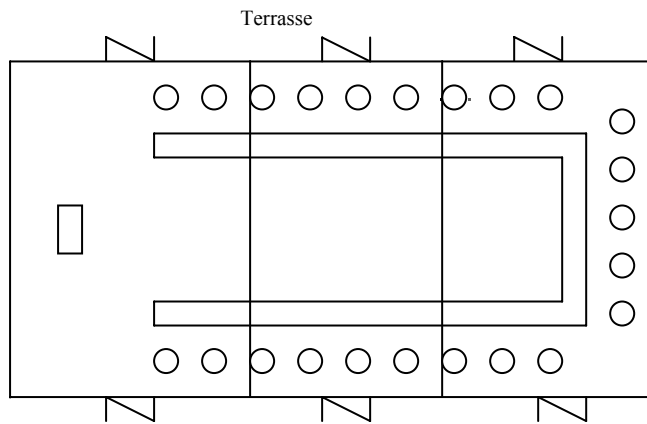
Die Mieten werden je Nutzungstag berechnet und beziehen sich auf den Zeitraum von 8.00 - 18.00 Uhr. Die grün gedruckten Beträge sind Nettomieten, zusätzlich Mehrwertsteuer. Die normal ausgedruckten Werte beinhalten die Mehrwertsteuer von 19 %

# Tagungs- und Seminarräume

## Unsere Seminarräume, alle mit Tageslicht

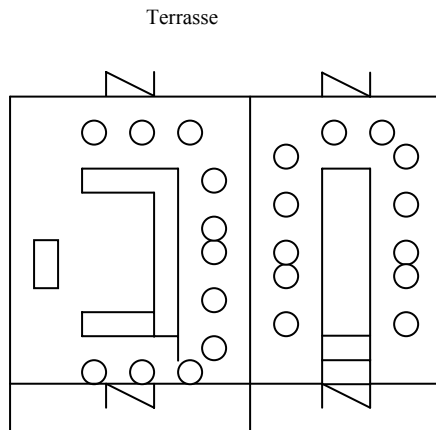
### Wuppersaal 120qm

Reihen	80
Parlament	60
U-Form	50
Bankett	80
Block	55



### Bigge 45qm

Reihen	20
Parlament	16
U-Form	10
Bankett	20
Block	20

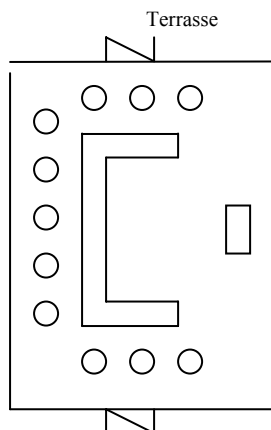


### Agger 35qm

Reihen	20
Parlament	6
U-Form	10
Bankett	10
Block	10

### Brucher 40qm

Reihen	20
Parlament	16
U-Form	10
Bankett	20
Block	20



# Tagungs- und Seminarräume

---

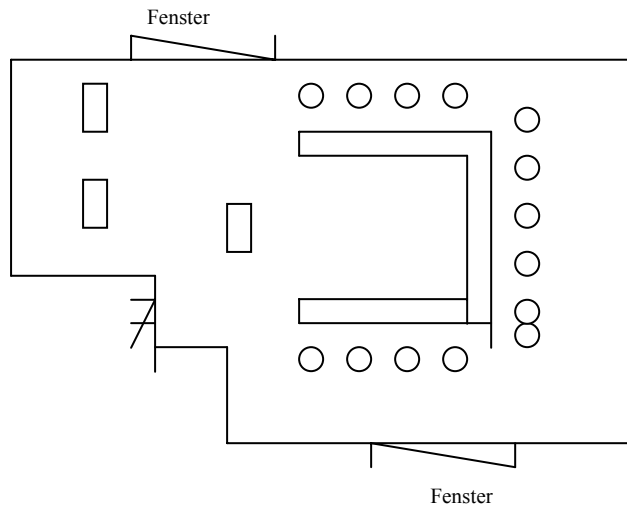
## Unsere Seminarräume, alle mit Tageslicht

### Bever 65qm

Reihen 38

Parlament 30

U-Form 16



### Gartenraum 42qm

Reihen 30

Parlament 12

U-Form 15

Bankett 30

